

Möbelstoffe **EasyCare**

Qualitätsmerkmale & Pflegeanleitung



Besonders
weich!



Höchst
strapazierfähig!



Schmutz-
abweisend!



Gute Pflege-
eigenschaften!

JOKA / INKU präsentieren Ihnen *traumhaft schöne Stoffe*
und vieles mehr ...

Wohnstoffe

Möbelstoffe

Sonnenschutz

Holzfußböden

Teppichböden

Elastische Böden

Objektausstattungen

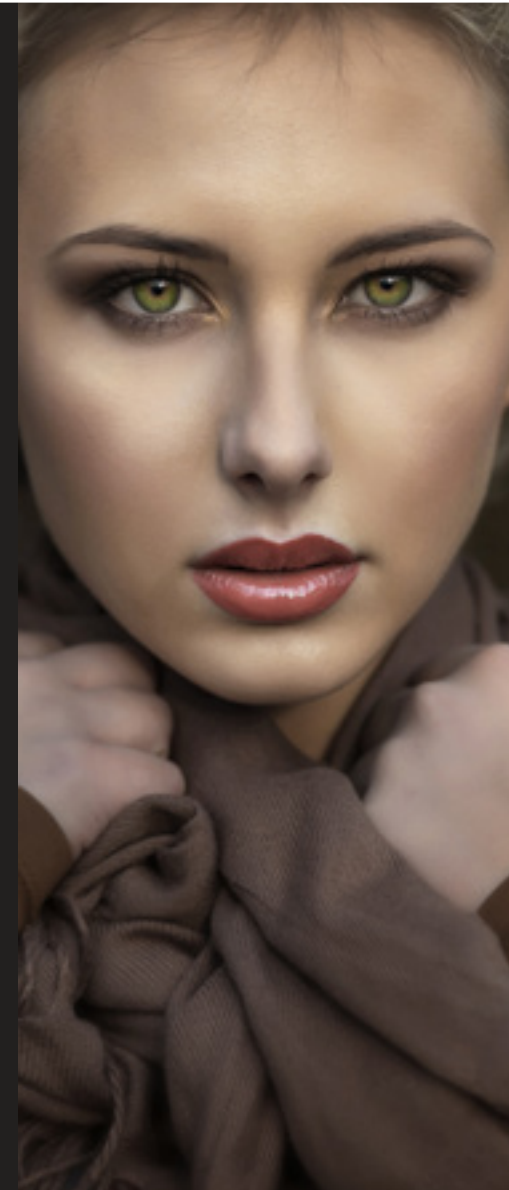
Tapeten

Zubehör

- Schadstoff geprüft
- für Allergiker geeignet
- Antibakteriell
- ISO 9001
- Scheuertouren > 50.000 → 84.000 MD
- Reibechtheit > Note 4
- Pilling > Note 4
- Lichtechtheit > Note 5

Stand 06/2015 · Irrtum und Änderungen vorbehalten

Ihr JOKA/INKU Fachhändler





Möbelbezugsstoffe der Kollektion Deluxe EasyCare erfüllen höchste Anforderungen an weicher Haptik kombiniert mit sehr guten Pflegeeigenschaften. Sämtliche Qualitäten sind 40 °C waschbar, sehr strapazierfähig und bedingt durch die hochwertigen Garneigenschaften angenehm weich und sehr komfortabel.

Öko-Tex® Qualitätsmerkmale

Der Öko-Tex Standard 100 ist das Produktlabel für schadstoffgeprüfte Textilien mit der weltweit höchsten Verbreitung. Für alle EasyCare Produkte gelten verbindlich die Öko-Tex® 100 Richtlinien mit der Zertifizierung nach ISO 9001-2000.



Pflege- und Reinigungshinweise

Mit einer regelmäßigen und richtigen Pflege können sie die Qualität ihrer Polstermöbel auf lange Sicht erhalten.

Es empfiehlt sich daher in regelmäßigen Abständen die Polstergarnitur mit einer glatten Polsterdüse abzusaugen. Eine Staubentfernung ist auch mit einer weichen Kleiderbürste möglich.

Verwenden Sie zur Reinigung ausschließlich Wasser und milde Seifenlauge. Bitte benutzen sie niemals Fleckentferner, hochprozentigen Alkohol oder lösungsmittelhaltige Haushaltsreiniger.

Für die Entfernung von Verschmutzung und Flecken verwenden Sie bitte ein feuchtes, sauberes Tuch. Flüssigkeiten sollten möglichst schnell mit einem sauberen, saugfähigen Baumwolltuch aufgenommen werden.

Schmutzabweisende Ausrüstung

Qualität	Sofort sichtbar	Abnehmbarer Bezug	Fester Bezug
		Fleck nach der Wäsche bei 40°C	Fleck nach der Schwammreinigung
Olivenöl	C	kein	kein
Ketchup	A	kein	schwacher
Rotwein	C	kein	kein
Schwarzer Kaffee	C	kein	kein
Kaffee mit Milch und Zucker	C	kein	kein
Tee mit Milch und Zucker	C	kein	kein
Schwarzer Tee	C	kein	kein
Orangensaft	C	kein	kein
Marmelade	A	kein	geringfügiger
Lippenstift	A	geringfügiger	deutlich sichtbarer
Butter	A	kein	geringfügiger
Schwarze Tinte	B	geringfügiger	deutlich sichtbarer
Schlamm	A	kein	schwacher
Schwarze Schuhcreme	A / C	schwacher	kaum sichtbarer
Schokolade	A	kein	schwacher

A: Formt eine Perle auf der Oberfläche

B: Wird unmittelbar absorbiert

C: Wird absorbiert und breitet sich aus

A/C: Formt eine Perle, wird langsam absorbiert und breitet sich aus

